

内分泌・代謝学共同研究拠点講習会 参加者募集

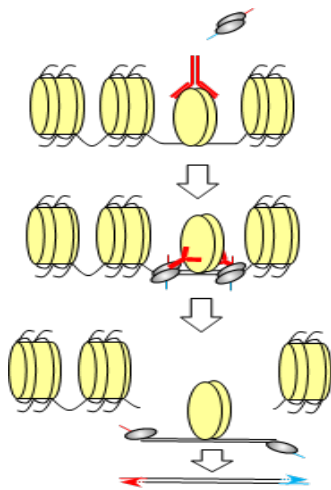
初心者・共同研究大歓迎!

CUT&Tagサンプル調製と質量分析・*Drosophila*を用いた代謝生理解析

① 「CUT&Tag法調製コース」

稲垣 毅 研究室

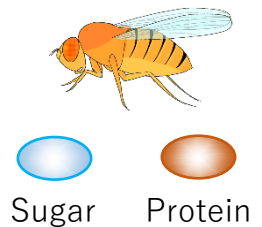
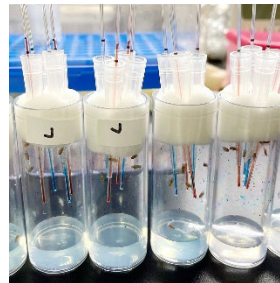
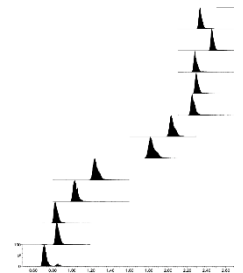
- 自家製Protein A-Tn5を用いた培養細胞核のCUT & Tag法
- ヒストン修飾の次世代シーケンス解析用サンプルの調製



② 「ハエ代謝生理解析コース」

西村 隆史 研究室

- LC-MS/MSを用いた代謝物解析
- 摂食行動、食嗜好性の解析



会場: 群馬大学生体調節研究所

〒371-8512 前橋市昭和町3丁目39-15 インフォメーション: [<https://www.imcr.gunma-u.ac.jp>]

参加料: 無料(旅費は参加者負担)

申込方法: 令和5年10月27日(金)までに申込書をメール, 郵送又はFAXで
申込先に送付してください。

【申込先】e-mail: kk-msomu4@jimu.gunma-u.ac.jp

郵送: 〒371-8512 前橋市昭和町三丁目39-15 群馬大学生体調節研究所庶務係
FAX: 027-220-8899

【問合せ先】027-220-8825・8822(庶務係 尾内・富澤)又は上記e-mail

申込書のダウンロード先: <https://www.imcr.gunma-u.ac.jp/> 主催: 群馬大学生体調節研究所

